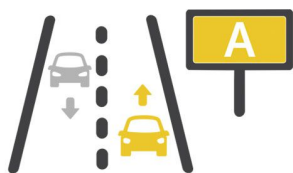


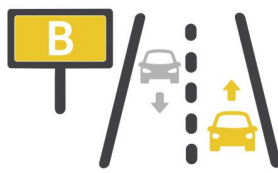
МЕДИАПОКАЗАТЕЛИ

OTS (Opportunity-To-See), или Количество возможных контактов - определяет количество возможных контактов аудитории с рекламным сообщением, размещенным на медианосителе.

Факторы, которые влияют на OTS :



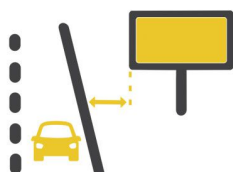
Сторона рекламной плоскости, обращенная по ходу движения



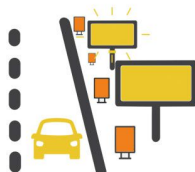
Сторона рекламной плоскости, обращенная против хода движения



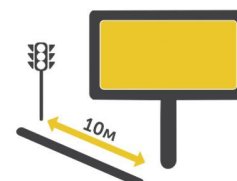
Интенсивность потока зрителей и угол разворота плоскости, конструктив и высота повеса плоскости



Расстояние от основного потока движения



Клаттер (рекламный шум от количества плоскостей)



Факторы ограничения скорости

Рейтинг рекламной плоскости (Rating Point, RP) - процентное соотношение величины потенциальной аудитории (OTS) рекламной поверхности к численности населения города в возрасте 18+

$$RT = \frac{OTS}{НАСЕЛЕНИЕ\ 18+} * 100$$

GRP (Gross Rating Points) рекламной кампании, или Накопленная аудитория - сумма рейтингов всех рекламных конструкций, включенных в рекламную кампанию за весь период РК.

$$GRP = RP1 + RP2 + RP3 + \dots + RPN$$

Резерв - статус поверхности рекламной конструкции, который предусматривает её временное снятие с продажи, установленный Исполнителем на определенный срок (1-3-5 дней в зависимости от бизнес-модели Оператора рекламы), при котором Заказчик имеет первоочередное право на подтверждение (**бронирование**) данной поверхности в течение срока действия Резерва. Снимается автоматически в случае перевода плоскости в статус Брони или в случае неподтверждения Заказчиком Резерва в течении срока его действия.

Бронь - статус поверхности рекламной конструкции, которая подтверждает обязательства Исполнителя продать и обязательства Заказчика или его представителя приобрести выбранную поверхность рекламной конструкции на согласованный период размещения по определенным условиям.

Согласно договорам с операторами, разбронировка забронированной плоскости менее чем за 30 дней до начала периода экспонирования, влечет за собой выплату Клиентом неустойки, которая тем больше, чем меньше дней осталось до старта периода.